

VARIANTE AL P.R.G.
(art. 5 comma 2 bis L.R. n.27 del 09/03/1990)

CESSIONE DEI DIRITTI EDIFICATORI
DERIVANTI DALLA COSTRUZIONE DEL
COMPLESSO PARROCCHIALE DEI
SANTI VALENTINO ED ILARIO

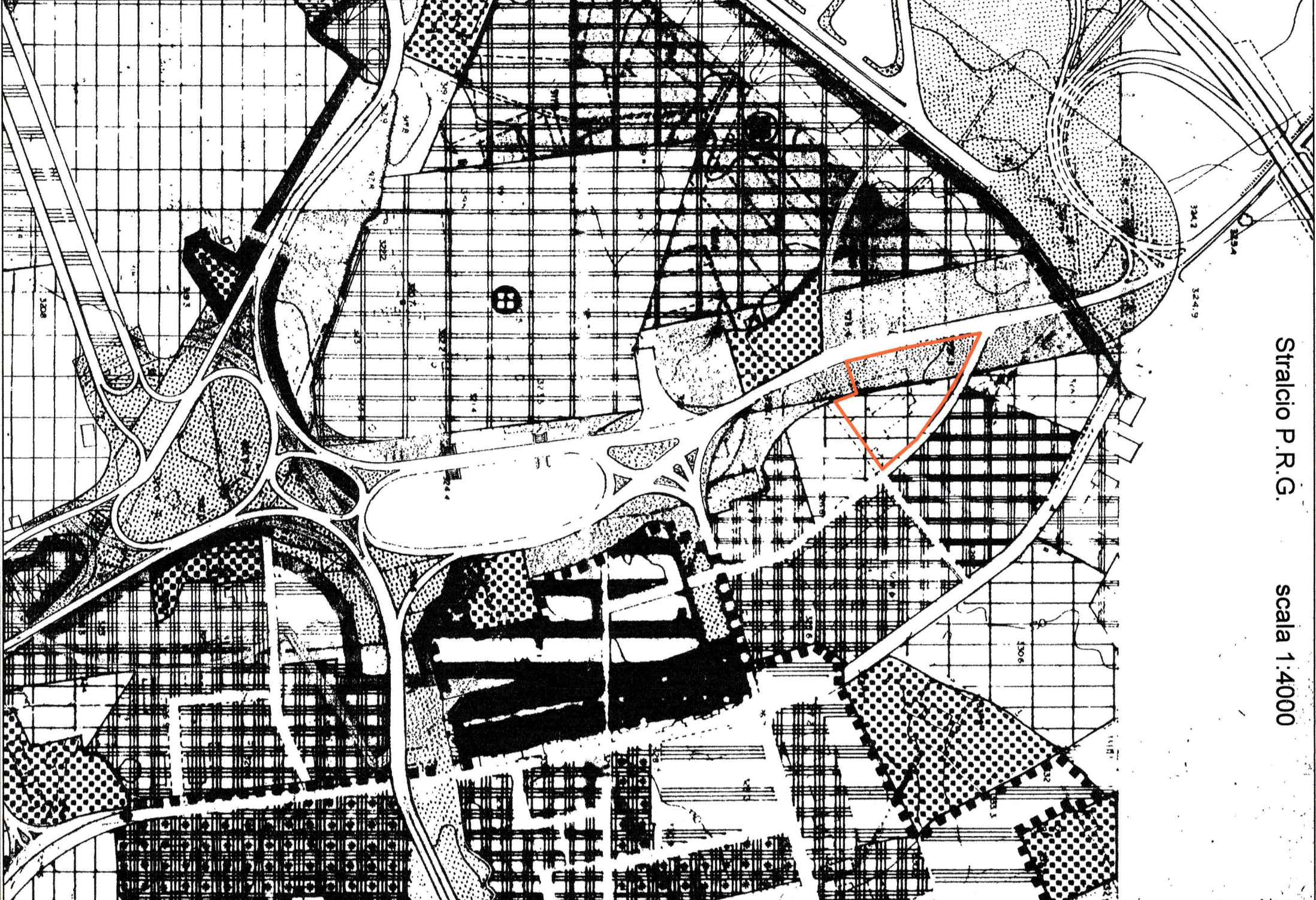
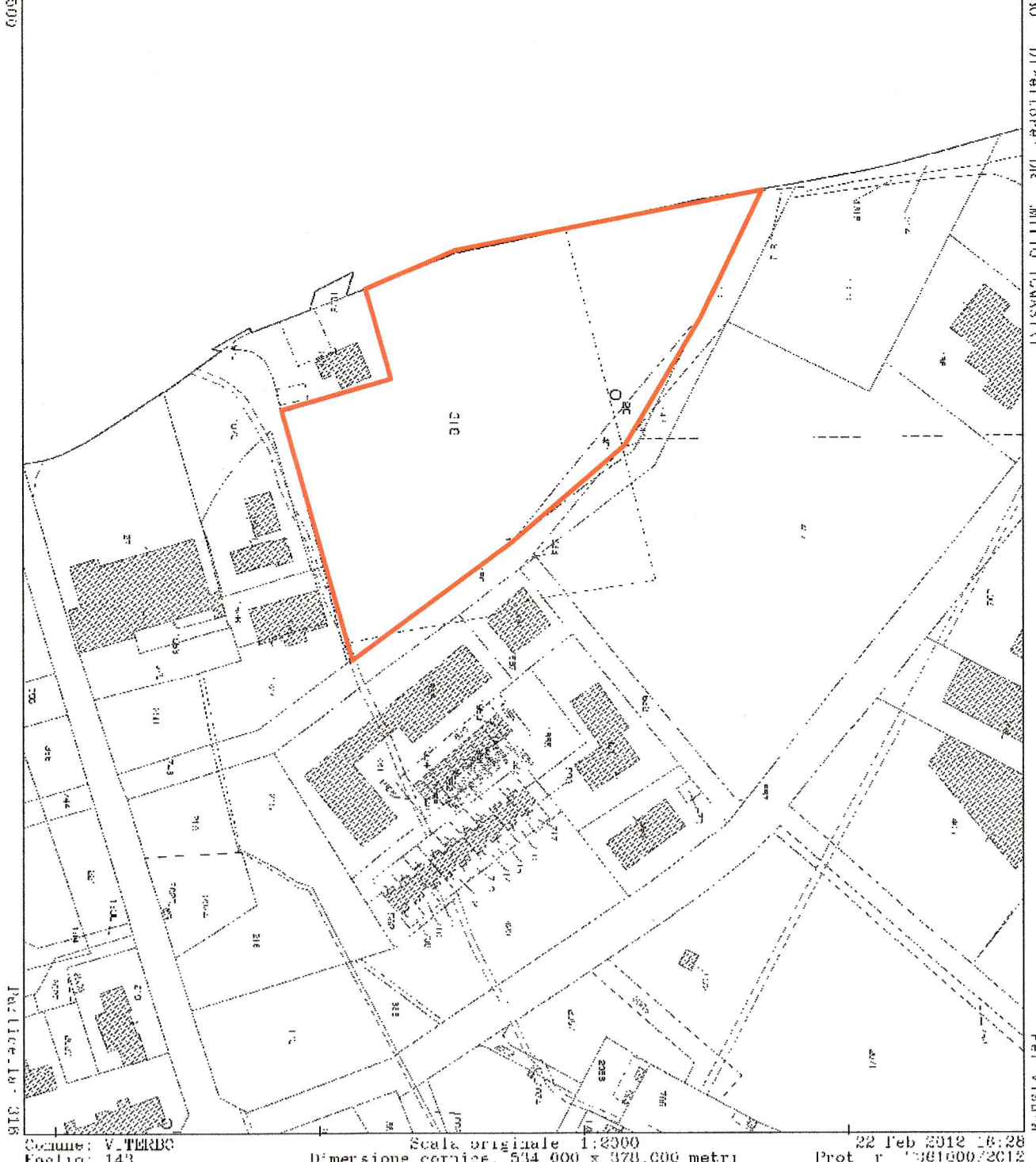
TAVOLA
1
Data
gennaio 2015
Scala
varie

INDIVIDUAZIONE VOLUME
COMPLESSO PARROCCHIALE

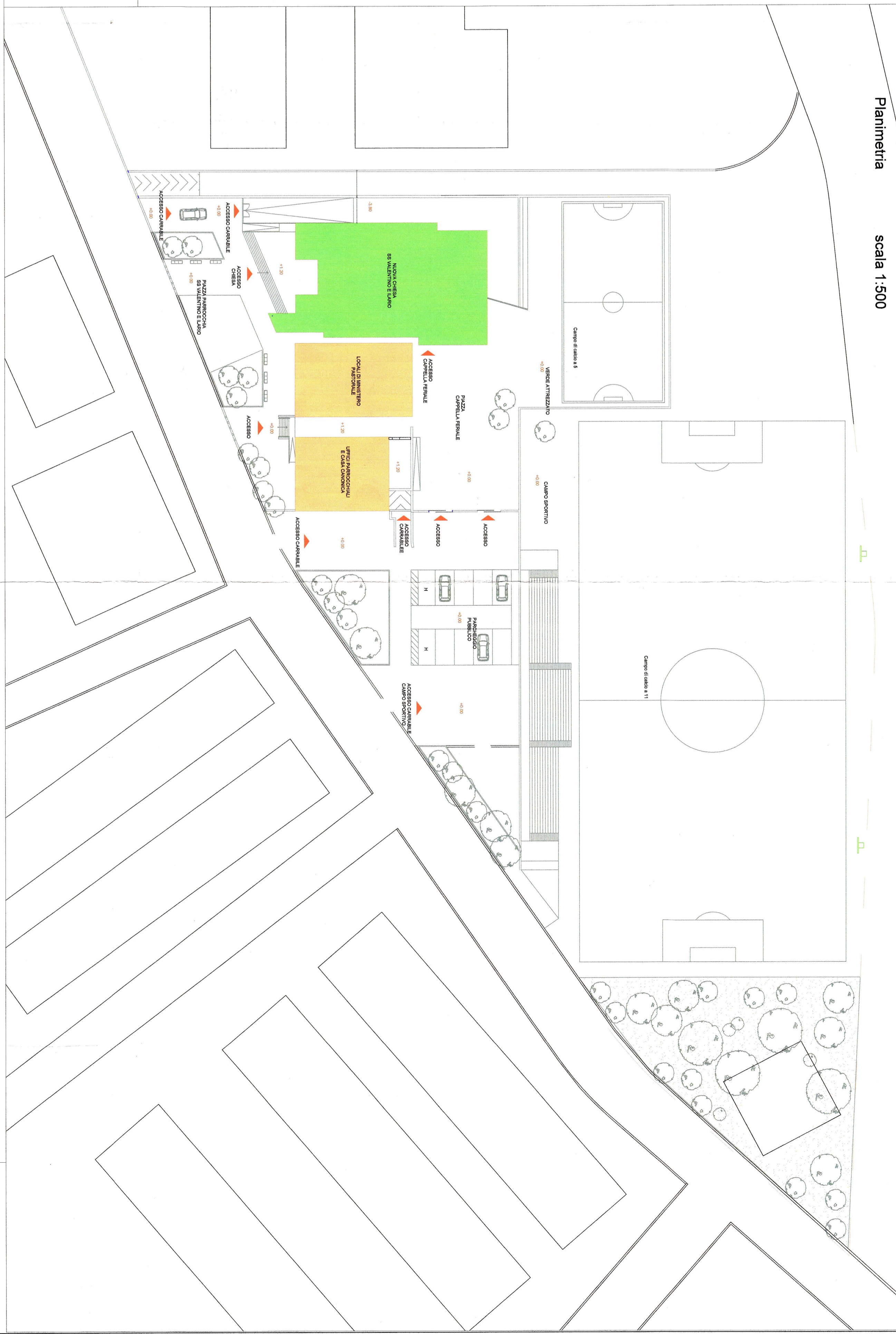
Ufficio Tecnico Diocesano
L'Ordinario Diocesano
COMUNE DI VITERBO
UFFICIO DI URBANISMO PER
L'EDILIZIA CIVILE
P. 15
00104/16
ORDINARIO DI VITERBO
UFFICIO DI URBANISMO PER
L'EDILIZIA CIVILE

Stralcio catastale
Foglio 143
Particella 316

scala 1:2000



Stralcio P. R. G. scala 1:4000



Planimetria scala 1:500

COMPUTO ANALITICO DEL VOLUME

PIANO SEMINTERRATO (livello -3,80)	PIANO TERRA (livello +1,20)	PIANO PRIMO	PIANO SOTTOTERRATO
<p>Chiesa piano seminterato (livello -3,80) superficie Chiesa = 790,00mq volume fuori terra (1,20 mt) : (790,00mq x 1,20 lt) = 948,00 mc n°2 lato complementare fuori terra muratura scassata al 50% di cui 25% di volume di computare fuori terra e pari al 46,75% del totale di cui 66,75% di 3,002,00mc a fuori terra = 2,002,83 mc mentre il 33,25% di 3,002,00mc è interrato = 998,17 mc Totale volume fuori terra del seminterato Chiesa = (948,00mc + 2,002,83mc) = 2,951,83 mc</p> <p>Località ministero pastorale e casa canonica (livello -3,80) superficie Località ministero pastorale e casa canonica = 614,00 mq volume fuori terra (1,20 mt) : (614,00mq x 1,20 lt) = 736,80 mc n°1 lato scoperto completamente fuori terra - volume calcolato al 25% da cui scorporo due lt volume da computare fuori terra e pari al 25% del totale: (614,00mq x 3,80 lt) = 2,333,20 mc di cui 25% di 2,333,20 mc e fuori terra = 583,30 mc di cui 75% di 2,333,20 mc e interrato = 1,749,90 mc Totale volume fuori terra del seminterato Loc. Min. Pastorale = (736,80mc + 583,30mc) = 1,320,10 mc</p> <p>TOTALE VOLUME INTERRATO : (998,17 mc + 1,749,90 mc) = 2,748,07 mc TOTALE VOLUME FUORI TERRA : (2,951,83 mc + 1,320,10 mc) = 4,271,93 mc</p>	<p>Chiesa piano terra (livello +1,20) superficie Chiesa = 790,00mq volume fuori terra (790,00mq x 5,25 lt) = 4,147,50 mc Totale volume fuori terra del piano terra Chiesa = 4,147,50 mc</p> <p>Località ministero pastorale e casa canonica (livello -3,80) superficie Località ministero pastorale e casa canonica = 614,00 mq volume fuori terra (5,14,00mq x 2,94 lt) = 1,805,16 mc n°1 lato scoperto completamente fuori terra - volume calcolato al 25% Totale volume fuori terra del piano terra : 1,805,16 mc</p> <p>TOTALE VOLUME FUORI TERRA : (4,247,50 mc + 1,805,16 mc) = 6,052,66 mc</p>	<p>Chiesa piano primo superficie Chiesa = 415,00mq volume fuori terra (415,00mq x 6,45 lt) = 2,678,75 mc Totale volume fuori terra del piano primo Chiesa = 2,678,75 mc</p> <p>Località ministero pastorale e casa canonica piano primo superficie Località ministero pastorale e casa canonica = 572,00 mq volume fuori terra (572,00mq x 3,06 lt) = 1,744,92 mc n°1 lato scoperto completamente fuori terra - volume calcolato al 25% Totale volume fuori terra del piano primo : 1,744,92 mc</p> <p>TOTALE VOLUME FUORI TERRA : (2,678,74 mc + 1,744,92 mc) = 4,423,66 mc</p>	<p>Località ministero pastorale e casa canonica piano sottoterra superficie Località ministero pastorale e casa canonica = 572,00 mq volume fuori terra (572,00mq x 2,12 lt media) = 1,212,64 mc Totale volume fuori terra del piano primo : 1,212,64 mc</p> <p>TOTALE VOLUME FUORI TERRA : = 1,212,64 mc</p>

VOLUME TOTALE FUORI TERRA = 15,958,58 mc
VOLUME TOTALE INTERRATO = 2,748,07 mc