

COMUNE DI VITERBO

- Provincia di Viterbo -

PROGETTO DEFINITIVO-ESECUTIVO PER
L'ADEGUAMENTO DELLA SCUOLA ELEMENTARE
"A. VOLTA" ALLE VIGENTI DISPOSIZIONI IN TEMA
DI SICUREZZA E DI IGIENE DEL LAVORO

REGIONE LAZIO - D.G.R. n° 42 del 10.02.2015

Finanziamento..... €. 280.000,00

Data:

Il Responsabile Unico del Procedimento:

Ing. Mirko Vigi

Aggiornamenti:

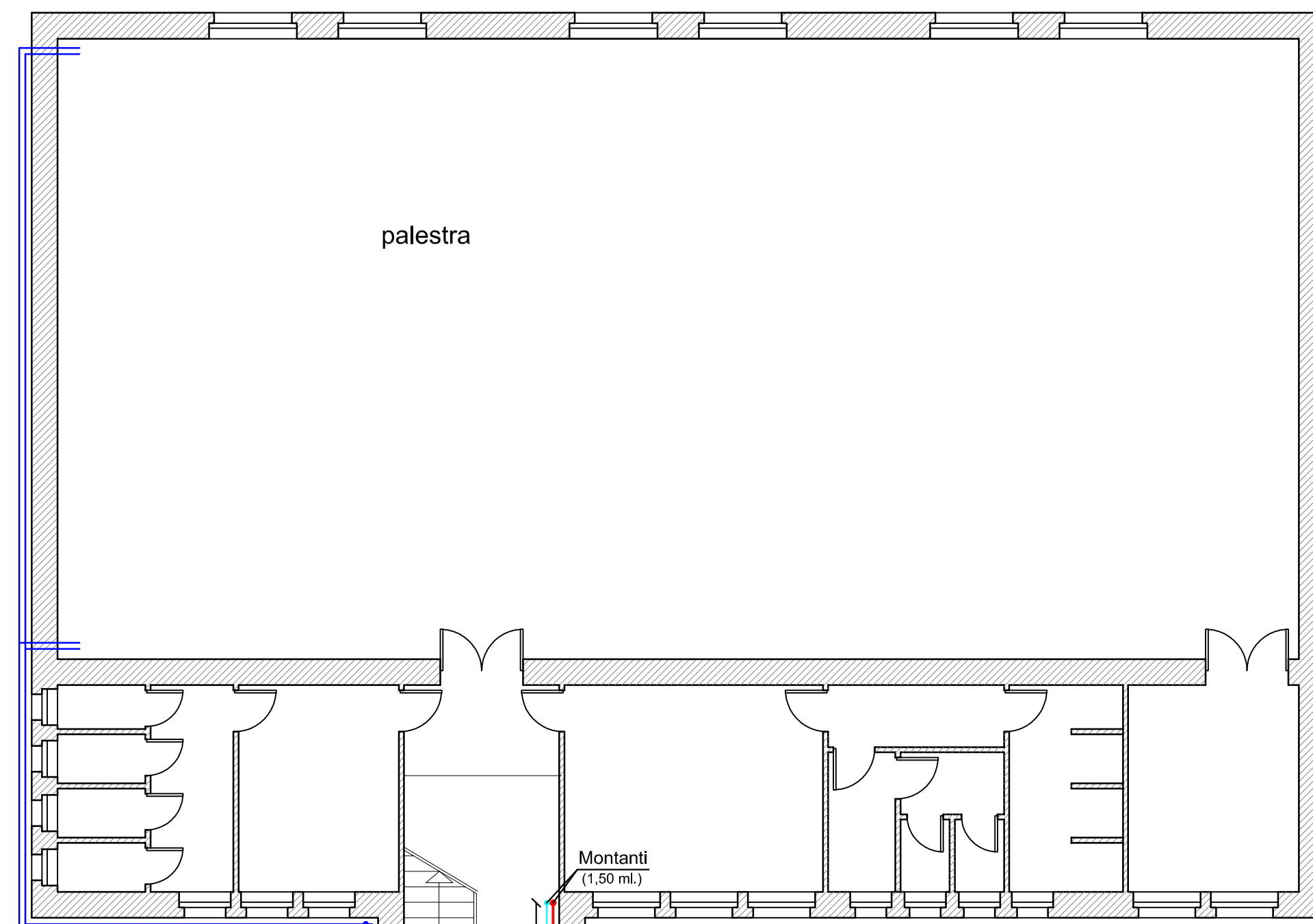
Oggetto:
PIANTE CON INDICAZIONE DEL
RIATTAMENTO DELL'IMPIANTO TERMICO
NELLA ZONA PALESTRA

Tavola n°:
5

Il Progettista e Direttore dei Lavori:

Ing. Matteo Cosentino

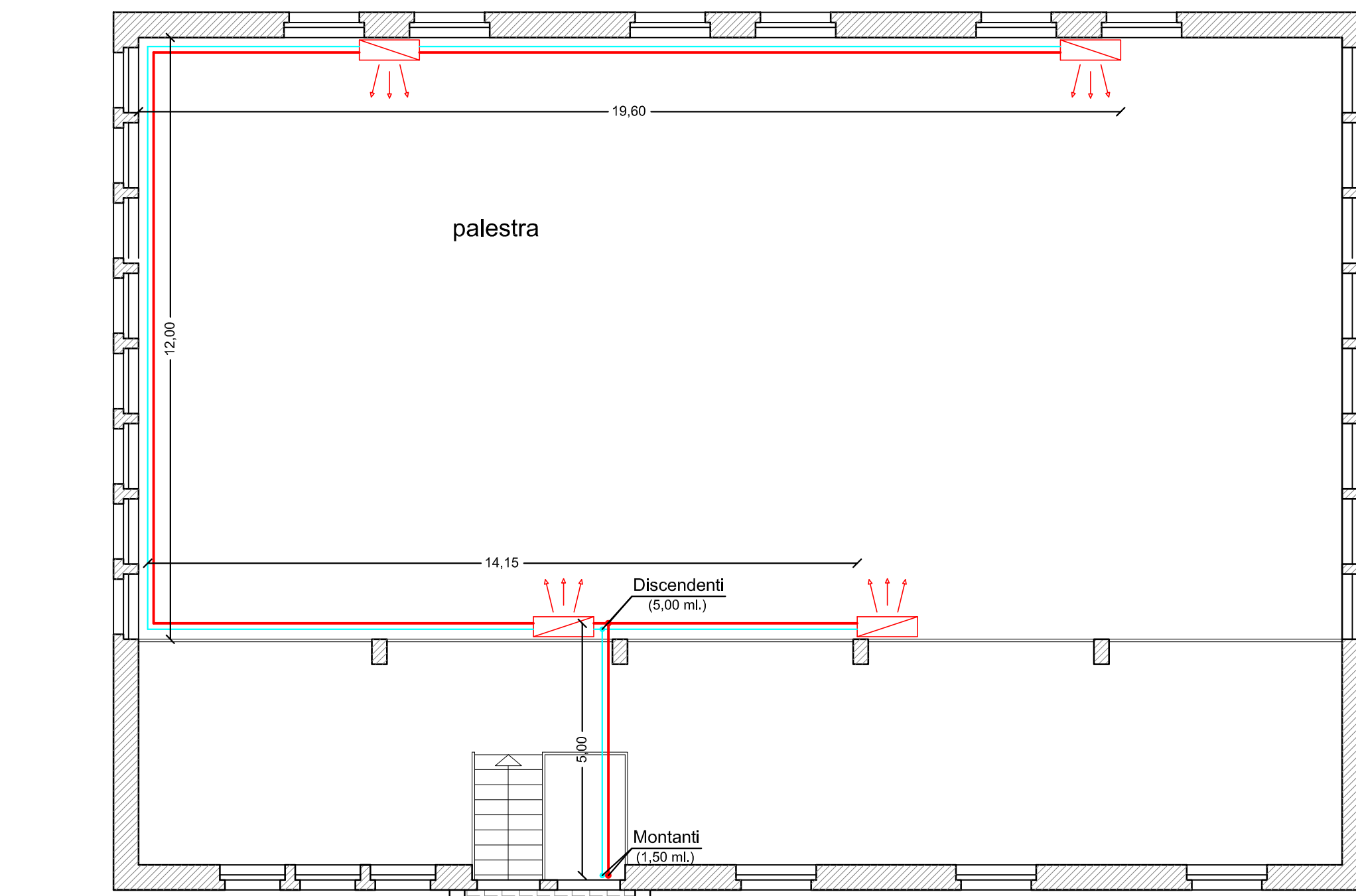
Proprietà riservata a norma di legge. E' vietato riprodurre o comunicare a terzi questo disegno senza autorizzazione



Pianta Piano Terra
SCUOLA ELEMENTARE A. VOLTA

LEGENDA - Lavori da eseguire

	Tubazione di mandata in acciaio da 2" rivestito con isolante in elastomero espanso a cellule chiuse come da normativa UNI EN 1264
	Tubazione di ritorno in acciaio da 2" rivestito con isolante in elastomero espanso a cellule chiuse come da normativa UNI EN 1264
	Vecchia tubazione di alimentazione degli aereotermi da smantellare
	Sostituzione aereotermi da 15.000 cal/h



Pianta Piano Primo
SCUOLA ELEMENTARE A. VOLTA